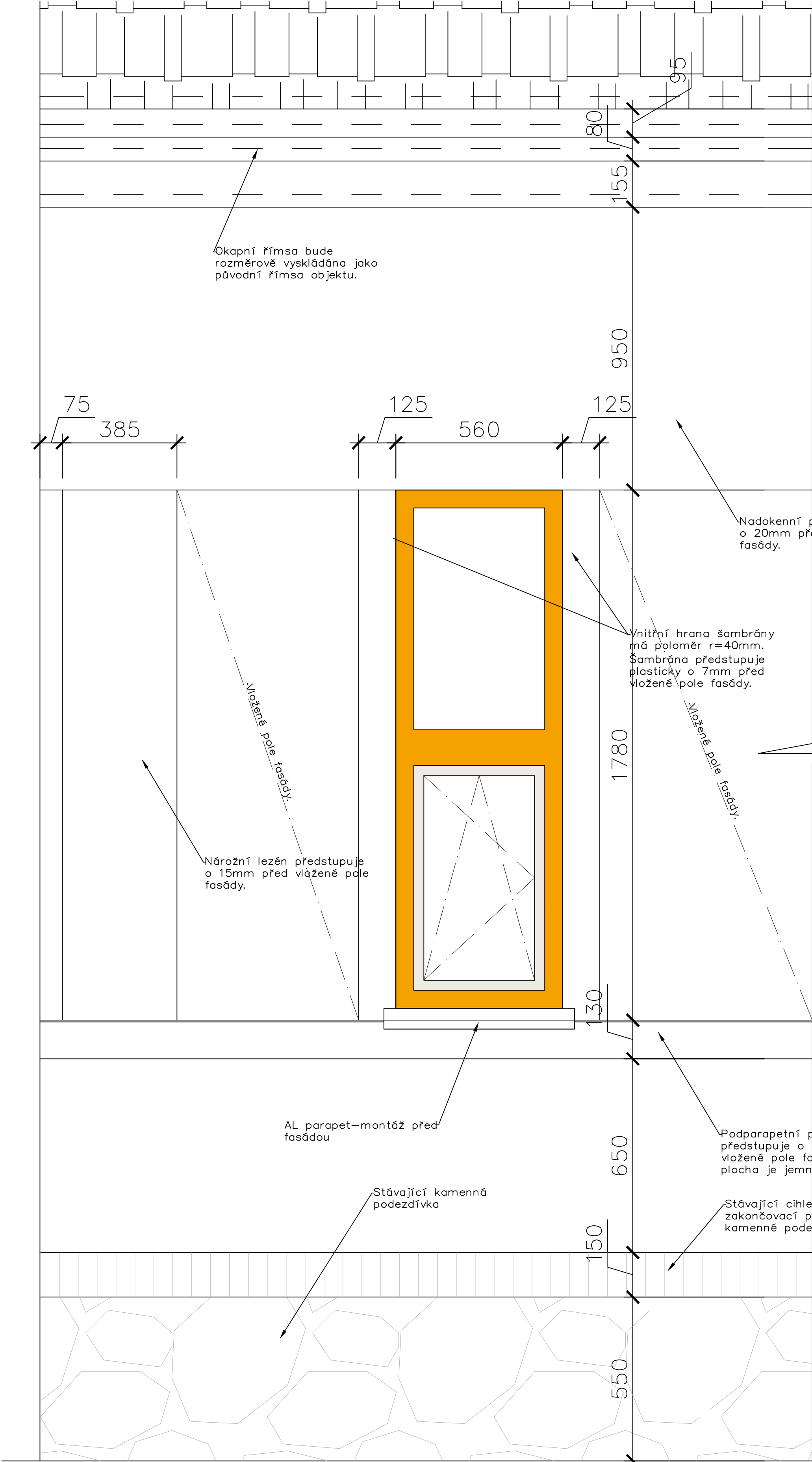
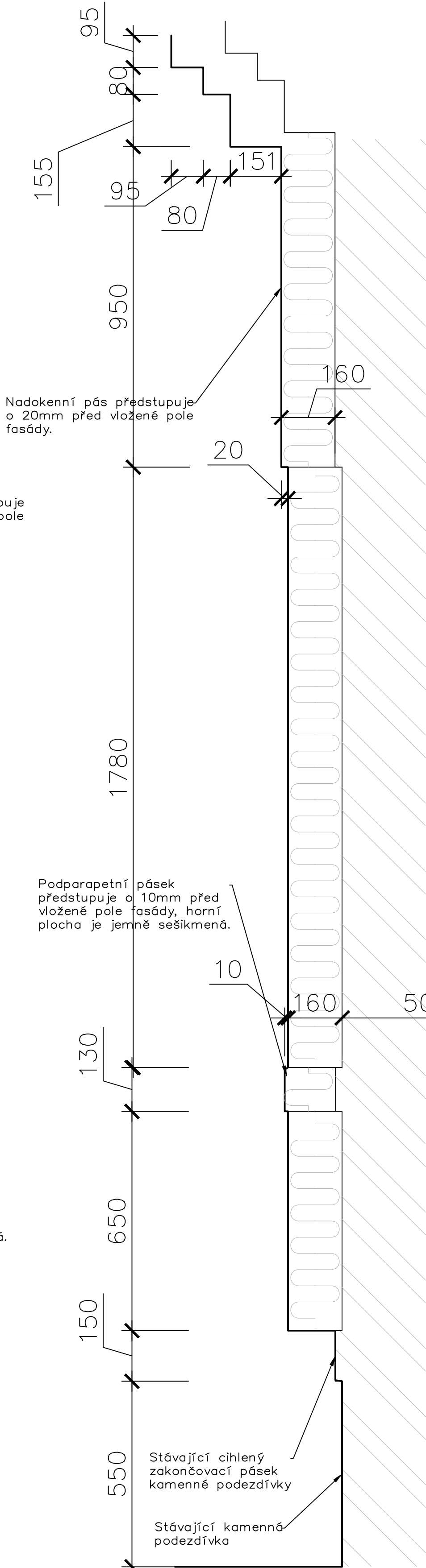


Vzorový přední pohled na řešení fasády v systému ETICS v části boční lodě sálu v úrovni 1NP.

POZNÁMKA: Plasticita původní fasády a její profilace bude rozměrově co nejméněji přenesena pomocí ozdobných profilací z tvarovek XPS . Všechny hrany profilací boou opatřeny poloměrem cca 3mm pokud nebude spec. jinak. Konstrukční řešení řeší výrobce. Před zahájením výroby dodavatel zpracuje a předloží dílenskou dokumentaci k odsouhlasení. Prostor je nutné před výrobou zaměřit!

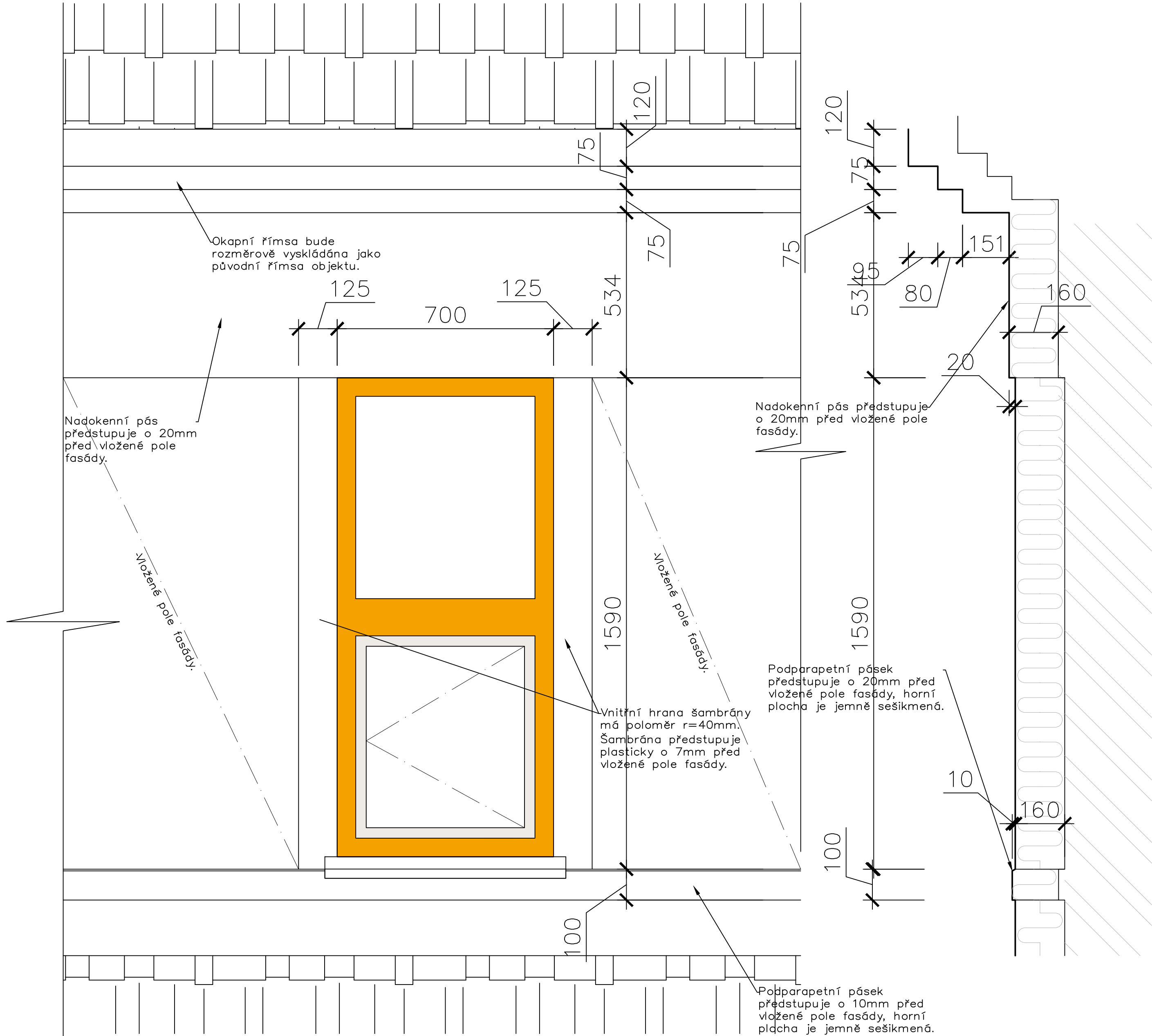


SVISLÝ ŘEZ

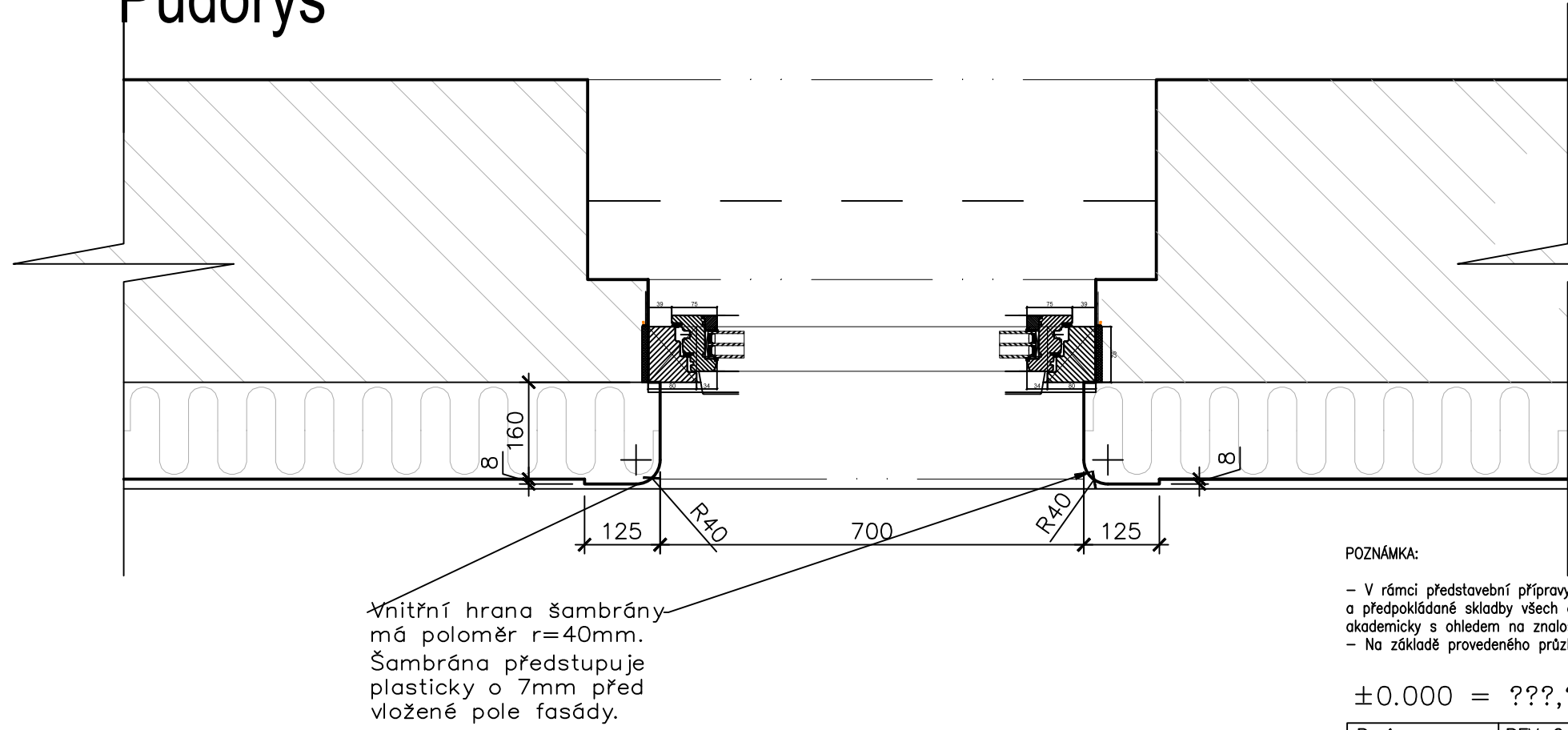


Vzorový přední pohled na řešení fasády v systému ETICS v části boční lodě sálu v úrovni 2NP. SVISLÝ ŘEZ

POZNÁMKA: Plasticita původní fasády a její profilace bude rozměrově co nejméněji přenesena pomocí ozdobných profilací z tvarovek XPS . Všechny hrany profilací boou opatřeny poloměrem cca 3mm pokud nebude spec. jinak. Konstrukční řešení řeší výrobce. Před zahájením výroby dodavatel zpracuje a předloží dílenskou dokumentaci k odsouhlasení. Prostor je nutné před výrobou zaměřit!



Půdorys



POZNÁMKA:
- V rámci představební přípravy bude proveden stav.technický průzkum, který ověří rozměrový soulad a předpokládané skladby všech dotčených kol. Ty jsou pro účely této dokumentace stanoveny akademicky a ohledem na znalost stávajících technologií.
- Na základě provedeného průzkumu pak bude tato dokumentace doplněna formou revize.

±0.000 = ???,??? BPV

Revize:	REV_210315		Č. paré:
Kreslil:	Ing. Radek Bláha	IO Studio, s.r.o. Opletalova 16, Praha 1 IČ: 28180275 www.iostudio.cz	
Kontroloval:	Ing. arch. Luka Krížek		
WIP:	Ing. arch. Libor Ločina		
Místo stavby:	Zaječov 126, 267 63 Zaječov		
Investor:	Obec Zaječov, Zaječov 265, 267 63 Zaječov		
Akce:	STAVEBNÍ ÚPRAVY LIDOVÉHO DOMU ZAJEČOV, č.p.126	Formát:	8x A4
Část:	A.1 – Architektonické a stavebně technické řešení	Datum:	03/2021
Výkres:	NOVÝ STAV – Detail pohledu na fasádu	Stupeň:	DPS
		Měřítko:	1:10
		Část PD	A.1.2
		Č. výkresu	N-05.5